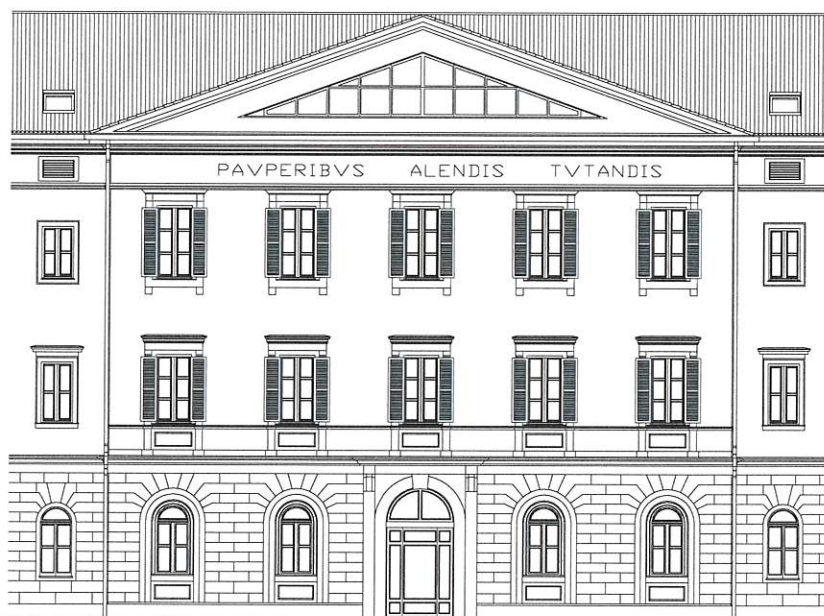




Azienda pubblica di Servizi alla Persona ITIS

VIA PASCOLI n°31 TRIESTE

AZIENDA PUBBLICA DI SERVIZI ALLA PERSONA



UFFICIO TECNICO A.S.P. – ITIS

R.U.P. arch. LAURA VISINTIN

PROGETTO

Geom. PETER SOSSI



PROGETTO DEFINITIVO – ESECUTIVO

UT24_08

LAVORI DI SOSTITUZIONE DI N.5 PORTE TAGLIAFUOCO
NELL'EX COLLEGIO SAN GIUSTO

ELABORATO :

ANALISI PREZZI

DATA
GIUGNO 2024

SCALA

/

TAVOLA

AP

codice art. computo metrico estimativo	descrizione breve			
Ed.010.007	Protezione di pavimenti	quantità	prezzo unitario	Importo
	Esecuzione in opera, di protezione di pavimenti, orizzontali o inclinati, di qualsiasi superficie e sagoma, realizzata tramite un telo di nylon, appoggiato direttamente sulla superficie da proteggere, uno strato successivo di geotessuto e la successiva realizzazione di un camminamento costituito da un ulteriore strato di robusto nylon, opportunamente fissato. Il tavolato di protezione dovrà risultare sufficientemente robusto, per l'uso previsto e la sua perfetta integrità sarà mantenuta per l'intera durata dei lavori. Compreso il trasporto, scarico, avvicinamento al luogo del montaggio, montaggio, smontaggio finale, a lavori ultimati la manutenzione durante tutto il periodo dei lavori, nonché eventuali ripristini della pavimentazione sottostante danneggiata.			
ELEMENTI				
Nolo attrezzature				
TOTALE ATTREZZATURE				0,00
<u>Materiali</u>				
Nylon, geotessuto, tavolato		mq	1,00	1,45
TOTALE MATERIALI				1,45
<u>Manodopera</u>				
Operaio spec. 4° liv.		ora	0,11	34,14
Operaio qual. 2° liv.		ora	0,11	30,10
TOTALE MANODOPERA				7,07
TOTALE LAVORO				8,52
Spese generali 15%				1,28
Utili impresa 10%				0,98
TOTALE EURO MQ				10,77

Il costo della manodopera è desunto dal Prezziario regionale del Friuli Venezia -Giulia, delibera n.5 del 13 gennaio 2023

codice art. computo metrico estimativo	descrizione breve			
Ed.005.005	Rimozione di serramenti sia interni che esterni			
	Rimozione di serramenti interni ed esterni in legno e vetrate o in ferro, inclusi telaio e controtelaio ed ogni altro accessorio ad esso inerente, da eseguirsi a mano e con ausilio di mezzi elettromeccanici. Nel lavoro è compreso il ripristino delle murature, l'intonacatura e la pitturazione uguale a quella esistente. Compreso lo smontaggio ed il recupero degli elettromagneti di trattenuta ed i relativi accessori montati sul telaio dei serramenti. Gli elettromagneti di trattenuta esistenti, andranno rimontati sui nuovi serramenti e ricollegati all'impianto di rivelazione incendi. Incluso l'uso dei ponteggi di servizio ed il loro disarmo ed eventuali puntellazioni. Compreso di carico, trasporto, scarico del materiale di risulta in una discarica autorizzata, gli oneri di quest'ultima e quant'altro necessario a dare il lavoro finito a regola d'arte.	quantità	prezzo unitario	Importo
ELEMENTI				
<u>Nolo attrezzature</u>				
	Trabattello leggero	ora	0,10	16,00
	Attrezzi elettromeccanici	ora	0,15	11,00
TOTALE ATTREZZATURE				3,25
<u>Materiali</u>				
	Oneri di discarica e trasporto	mq	1,00	6,00
	Materiali di consumo	mq	1,00	0,25
TOTALE MATERIALI				6,25
<u>Manodopera</u>				
	Operaio spec. 4° liv.	ora	0,24	34,14
	Operaio qual. 2° liv.	ora	0,24	30,10
TOTALE MANODOPERA				15,42
TOTALE LAVORO				24,92
Spese generali 15%				3,74
Utili impresa 10%				2,87
TOTALE EURO MQ				31,52

Il costo della manodopera è desunto dal Prezziario regionale del Friuli Venezia -Giulia, delibera n.5 del 13 gennaio 2023

codice art. computo metrico estimativo	descrizione breve				
Ed.010.005	Opere murarie		quantità	prezzo unitario	Importo
	Ripristino delle murature a seguito della rimozione del serramento tagliafuoco vetrato. Il lavoro comprende la rincoccatura con mattoni pieni fissati con malta antritiro, la ripresa degli intonaci, la successiva stuccatura e la ripresa delle pitturazioni, con una vernice a smalto lavabile, a scelta della Direzione lavori. Compreso l'uso dei ponteggi di servizio ed il loro disarmo, gli oneri di discarica per il materiale di risulta e quant'altro necessario per dare il lavoro finito a regola d'arte.				
ELEMENTI					
<u>Nolo attrezzature</u>					
	Trabattello leggero	ora	8,00	16,00	128,00
TOTALE ATTREZZATURE					128,00
<u>Materiali</u>					
	Malta, intonaco, stucco, pittura	ac	1,00	166,00	166,00
	Materiale di consumo	ac	1,00	30,00	30,00
TOTALE MATERIALI					196,00
<u>Manodopera</u>					
	Operaio spec. 4° liv.	ora	5,54	34,14	189,14
	Operaio qual. 2° liv.	ora	5,54	30,10	166,75
TOTALE MANODOPERA					355,89
TOTALE LAVORO					679,89
Spese generali 15%					101,98
Utili impresa 10%					78,19
TOTALE EURO A CORPO					860,00

Il costo della manodopera è desunto dal Prezziario regionale del Friuli Venezia -Giulia, delibera n.5 del 13 gennaio 2023

codice art. computo metrico estimativo	descrizione breve				
Ed.075.005	Porta tagliafuoco REI 60 vetrata con soprauce fisso		quantità	prezzo unitario	Importo
	<p>Fornitura e posa in opera di serramento omologato di porta tagliafuoco a due ante, spessore minimo 60 mm., conforme UNI 9723 costituito da: controtelaio formato da robusto profilo portante in tubolare d'acciaio, con rivestimento in alluminio, formato a freddo e isolato internamente con materiale a base di silicati. Il telaio sarà fissato alla muratura mediante zanche metalliche di ancoraggio o tasselli ad espansione. La tenuta al fumo sarà garantita da guarnizioni autoespandenti, montata sui quattro lati. Le ante saranno in profilo di acciaio con intercapedine in materiale isolante ad alta densità a base di silicati, verniciate a polveri termoindurite. Il vetro antincendio, dello spessore minimo di 20-22 mm., sarà composto da più lastre con interposto un materiale apirico termoespandente. Ciascun'anta sarà completa di tre cerniere pesanti in acciaio, con meccanismo di rotazione su cuscinetti reggispinta e perni in acciaio inox, meccanismo di autochiusura esterno ecc.</p> <p>Nella fornitura sono altresì compresi tutti gli ulteriori accessori per dare il lavoro finito a perfetta regola d'arte e perfettamente funzionante, con il montaggio sia con apertura destra o sinistra a spingere. La verniciatura finale, colore non standard, a scelta della Direzione lavori, sarà a polveri epossipoliestere termoindurite, con finitura antigraffio.</p> <p>Il serramento, per ogni anta, sarà completo di chiudiporta aereo con guida di scorrimento, maniglione antipanico di dimensioni ridotte, elettromagneti a parete, con staffa di prolunga, maniglia in acciaio inox completa di placca, doppia chiusura verticale in combinazione con i maniglioni antipanico (tipo autobloccante, sganciabile con semplice rotazione della maniglia), maniglia abilitata da chiave e cilindro tipo Yale in ottone cromato, con chiavi diversificate.</p> <p>Compreso carico, trasporto, scarico e tutti gli interventi e magisteri relativi alle assistenze murarie sulle murature esistenti, quali tracce, fori anche passanti, i relativi ripristini nonché tutti gli interventi accessori per il collegamento all'impianto elettrico e all'impianto antincendio, in modo da garantire la perfetta funzionalità dei medesimi, con particolare attenzione alla parte relativa al software di gestione.</p> <p>Il serramento dovrà essere fornito completo della seguente documentazione; prova di laboratorio, omologazione ministeriale, dichiarazione di conformità, copia atto di omologazione, targhetta indelebile sul serramento, libretto d'uso e manutenzione, copia del documento di trasporto al relativo cantiere e ogni altro documento previsto dalle vigenti normative che ne certifichi le caratteristiche di resistenza al fuoco con requisiti di stabilità.</p> <p>Una volta completato il montaggio del serramento, seguendo scrupolosamente le modalità prescritte dalla casa produttrice, verrà rilasciata la Dichiarazione dei prodotti impiegati, firmata da un professionista abilitato.</p>				
ELEMENTI					
<u>Nolo attrezzature</u>					
Strumenti per il montaggio		ora	1,80	12,09	21,77
TOTALE ATTREZZATURE					21,77
<u>Materiali</u>					
Serramento		MQ	1,00	1200,00	1200,00
TOTALE MATERIALI					1200,00
<u>Manodopera</u>					
Operaio spec. 4° liv.		ora	2,00	34,14	68,28
Operaio qual. 2° liv.		ora	2,00	30,10	60,20
TOTALE MANODOPERA					128,48
TOTALE LAVORO					1350,25
Spese generali 15%					202,54
Utili impresa 10%					155,28
TOTALE EURO MQ					1708,07

Il costo della manodopera è desunto dal Prezziario regionale del Friuli Venezia -Giulia, delibera n.5 del 13 gennaio 2023

codice art. computo metrico estimativo	descrizione breve				
Z.005.005	Recinzione interna di cantiere		quantità	prezzo unitario	Importo
	<p>Opere relative alla sicurezza durante l'esecuzione dei lavori comprendenti le seguenti lavorazioni:</p> <ul style="list-style-type: none"> - esecuzione in opera di recinzione provvisoria sui confini dell'area di intervento, localizzata anche per la sostituzione di un singolo serramento, realizzata con rete metallica zincata di altezza non inferiore a ml. 2.00 con sostegni in paletti metallici zincati fissati su basamenti mobili semplicemente appoggiati sul pavimento. Completa delle necessarie controventature, legature con filo di ferro, comprensivi anche della opportuna segnaletica di sicurezza prevista dalla normativa vigente. La recinzione dovrà essere garantita per tutta la durata dei lavori, mentre è altresì prevista la rimozione ed il riposizionamento giornaliero, durante tutta l'esecuzione dei lavori; - la pulizia costante delle zone d'intervento durante l'intera giornata lavorativa e a fine giornata, in modo da mantenere le zone interessate costantemente prive di polveri, sfridi, materiali di risulta provenienti dalle demolizioni e/o dalla posa dei nuovi serramenti; <p>Compreso il trasporto, scarico, avvicinamento al luogo del montaggio, montaggio, smontaggio finale, a lavori ultimati la manutenzione durante tutto il periodo dei lavori.</p>				
ELEMENTI					
<u>Nolo attrezzature</u>					
Pannello rete metallica zincata		al giorno	13,00	1,46	18,98
TOTALE ATTREZZATURE					18,98
<u>Materiali</u>					
Materiali da consumo		a corpo	1,00	60,00	60,00
TOTALE MATERIALI					60,00
<u>Manodopera</u>					
Operaio spec. 4° liv.		ora	15,38	34,14	525,07
Operaio qual. 2° liv.		ora	15,38	30,10	462,94
TOTALE MANODOPERA					988,01
TOTALE LAVORO					1066,99
Spese generali 15%					160,05
Utili impresa 10%					122,70
TOTALE EURO I a corpo					1350,00

Il costo della manodopera è desunto dal Prezziario regionale del Friuli Venezia -Giulia, delibera n.5 del 13 gennaio 2023